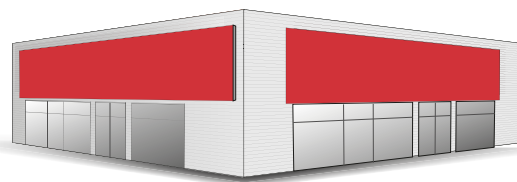


LightAir®

# Enseigne communicante



LightAir® One

L'enseigne communicante  
vous apporte visibilité et trafic :  
soyez unique.

[www.light-air.com](http://www.light-air.com)



### Investir

à long terme pour une visibilité maximum



### Opter

pour une perfection des couleurs rétro-éclairées



### Choisir

une solution à coût unique pour tous vos sites



### Faciliter

les renouvellements, oublier la maintenance



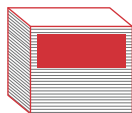
### Bénéficier

d'un interlocuteur unique, se simplifier la vie



### S'offrir la qualité

et toutes les garanties



## LightAir® One

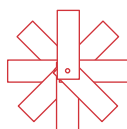
Enseigne communicante



## Une communication impactante

Quels que soient vos bâtiments, **LightAir® One** offre toujours une solution pour donner vie à vos façades afin de **démultiplier l'impact de votre marque**.

Les SlimBox et LightBox révèlent avec talent et **design** votre personnalité, **boostent** votre attractivité commerciale ou **démultiplient** votre image corporate.



## De nombreuses possibilités

Avec la nouvelle génération d'enseignes **100% à votre service**, bénéficiez de formats standards et de coûts parfaitement maîtrisés : exprimez une nouvelle histoire sur chacune de vos implantations.

En version adaptée, **plus de limite de format** pour exposer au grand jour vos ambitions, votre marque et vos attraits.





## Une grande visibilité

Les LightBox LightAir® rivalisent d'ingéniosité pour exprimer vos différences. Intégrant un système d'éclairage par LED, à la **pointe de la technologie**, elle assure un rendu parfait et uniforme : tout est beau et plus encore avec **Print'On®**, le **procédé unique et inédit d'impression recto verso** qui permet de respecter les exigences de votre charte graphique.



LightBox - Décathlon  
© LightAir®



SlimBox - Optic 2000  
© LightAir®



LightBox - McDonald's  
© LightAir®



LightBox - Flunch  
© LightAir®



SlimBox et LightBox  
Orange © Anarea Aubert



## Une parfaite maîtrise

Réduisez les coûts lors du changement de vos enseignes ou de votre charte graphique en réutilisant la structure, même après quelques années : un **renouvellement totalement maîtrisé, économique et discret**.

Vous êtes sûrs de communiquer toujours au bon moment.



LightBox - Maisons Du Monde  
© LightAir®



## Une prestation globale

Optez pour une **prestation globale**, LightAir® s'occupe de tout. Choisir l'enseigne selon la configuration de votre bâtiment et vos objectifs, définir les renouvellements en fonction de vos événements et opérations commerciales. Un **interlocuteur unique** vous offre le meilleur des conseils et vous aide à sélectionner les bonnes options.

Vous réalisez à la fois **un investissement durable, et bénéficiez de garanties qualité**, bien au-delà des standards du marché : **vos enseigne communicante et l'éclairage optionnel SlimBox sont garantis 1 an**. Avec des **couleurs éclatantes et une impression garantie 3 ans**, la LightBox est également **garantie 3 ans pièces et main d'œuvre**.

inédit

LightAir®

# LightAir<sup>®</sup> One

Enseigne communicante

## Grâce à LightAir<sup>®</sup> One

- ▶ Pour vous, l'excellence n'a pas de limite
- ▶ Augmenter votre trafic
- ▶ Accélérer votre réussite

LightAir<sup>®</sup>



Siège Social  
Production & Logistique  
134, chemin du Moulin Carron  
69130 Ecully

SAS au capital de 100 000 €  
RCS LYON 443 478 698  
TVA INTRA FR14 | APE 2740Z

T +33 (0)4 78 33 22 98  
F +33 (0)4 72 85 00 05  
[www.light-air.com](http://www.light-air.com)